

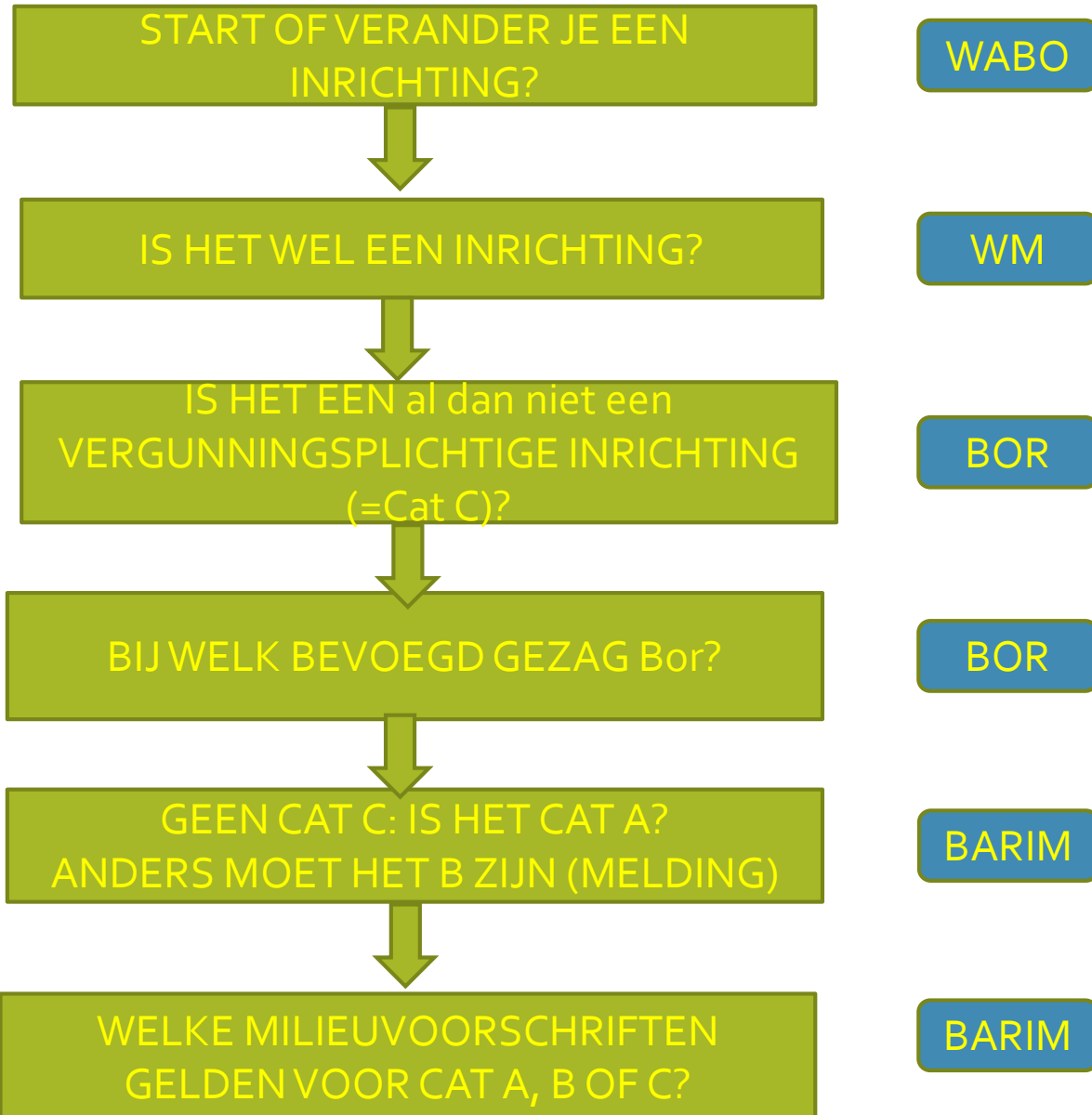
REGELS VOOR INRICHTINGEN

WELKE MILIEUVOORSCHRIFTEN GELDEN VOOR EEN BEDRIJF

Inleiding op milieuwet- en regelgeving en

Natuur wet- en regelgeving

STAPPENPLAN



Stap 1

- WABO:
 - *Artikel 2.1, 1elid, aanhef en onder e, Wabo*
 - “Het is verboden zonder omgevingsvergunning een project uit te voeren, voor zover dat geheel of gedeeltelijk bestaat uit:
 - 1°. het oprichten,
 - 2°. het *veranderen* of veranderen van de werking of
 - 3°. het in *werking* hebben
- van een **inrichting**”.



Wat is een inrichting
dan?


STAPPENPLAN STAP 2

- IS HET EEN INRICHTING IN DE ZIN VAN DE Wm?
- Zie definitie in artikel 1.1 Wet milieubeheer

http://wetten.overheid.nl/BWBR0003245/Hoofdstuk1/11/Artikel11/geldigheidsdatum_11-11-2013

- Criteria:
 - 1) bedrijfsmatige bedrijvigheid;
 - 2) pleegt te worden verricht
 - 3) binnen bepaalde begrenzing

N.B.: Ook uit de hand gelopen hobby's



OK, stel het is een inrichting? En nu?

STAPPENPLAN

STAP

3

- IS HET EEN MILIEUBELASTENDE INRICHTING?
- ZIE BIJLAGE 1 ONDERDEEL C VAN HET BESLUIT
OMGEVINGSRECHT

http://wetten.overheid.nl/BWBR0027464/Bijlage/geldigheidsdatum_11-11-2013

ZOEK DE GOEDE CATEGORIE OP (29 STUK)

In welke
(milieubelastende-)
categorie valt die
inrichting?

In het BOR (bijlage C) zijn zo'n 29 categorieën opgenomen. Is de activiteit van de inrichting hier terug te vinden, dan is er sprake van een inrichting in de zin van de Wm.

1. Inrichtingen waar elektro- of verbrandingsmotoren aanwezig zijn met een gezamenlijk vermogen van meer dan 1,5 kW

Inrichtingen voor activiteiten met:

- | | |
|---|---|
| <i>1. Gassen</i> | <i>1. Metalen</i> |
| <i>2. Ontpofbare stoffen</i> | <i>2. Voer-, vaar en vliegtuigen</i> |
| <i>3. Milieugevaarlijke stoffen</i> | <i>3. Spoorvoertuigen</i> |
| <i>4. Brandbare stoffen</i> | <i>4. Hout</i> |
| <i>5. Harsen, oliën en vetten</i> | <i>5. Textiel en papier</i> |
| <i>6. Meststoffen</i> | <i>6. Schietinrichtingen</i> |
| <i>7. Dieren</i> | <i>7. Horeca</i> |
| <i>8. Voedingsmiddelen en teelt van landbouwproducten</i> | <i>8. Sport- en recreatie (waaronder motorcrossterreinen)</i> |
| <i>9. Gewasbeschermingsmiddelen</i> | <i>9. Energieomzetting (zoals windturbines)</i> |
| <i>10. Stenige materialen</i> | <i>10. Genetische modificatie</i> |
| | <i>11. Opslaan of overslaan van goederen</i> |
| | <i>12. Ziekenhuizen, verpleeg- en verzorgingshuizen</i> |
| | <i>13. Vervaardiging van koolelektroden</i> |
| | <i>14. Tankreiniging</i> |
| | <i>15. Oefeninrichtingen voor brandbestrijding</i> |
| | <i>16. Afvalwaterinrichtingen</i> |
| | <i>17. Afvalopslag en –verwerking</i> |
| | <i>18. Militaire inrichtingen</i> |

STAPPENPLAN STAP 4

- VALT MIJN INRICHTING ONDER HET GEZAG VAN HET RIJK, DE PROVINCIE OF HET RIJK?
- In BOR weer..

http://wetten.overheid.nl/BWBR0027464/BijlageI/geldigheidsdatum_11-11-2013

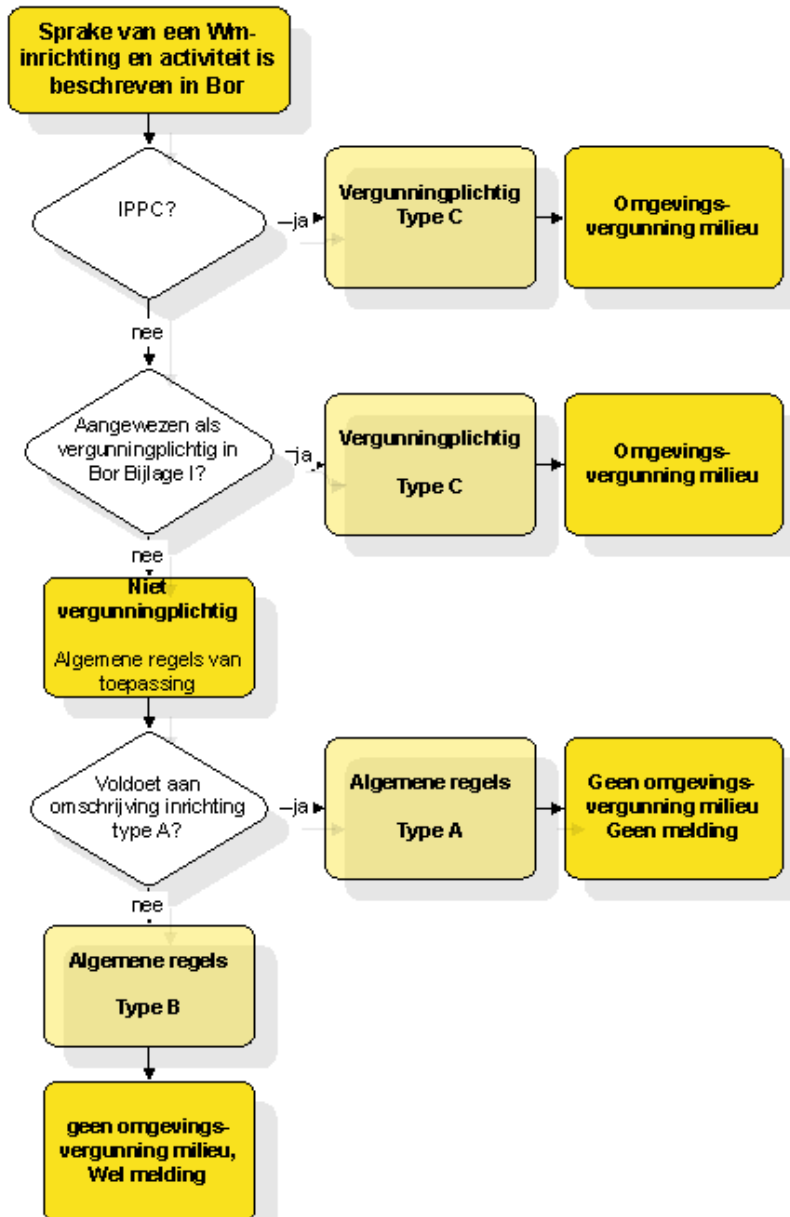
STAPPENPLAN STAP 5

- HEB IK EEN VERGUNNING NODIG OF MOET EEN MELDING DOEN OF HOEF IK NIETS TE DOEN?
- EERST KIJKEN BIJ BIJLAGE 1 ONDERDEEL B VAN HET BESLUIT OMGEVINGSRECHT (Bor) (BRZO e.d.)
- DAARNA KIJKEN BIJ BESLUIT ALGEMENE REGELS INRICHTINGEN MILIEUBEHEER (Barim)
 - Alle inrichtingen vallen onder het activiteitenbesluit tenzij ze een vergunning moeten hebben (dan eigen set regels)

STAPPENPLAN STAP 6

- WELKE MILIEUVOORSCHRIFTEN
- GEBRUIK HET BARIM
- AIM- (Mag ter controle)

Overzicht infomil



In welke (milieubelastende-) categorie valt die inrichting? (A, B of C?)

Categorie	Voorbeeld
A	<ul style="list-style-type: none">• Kantoor• Schoolgebouwen
B	<ul style="list-style-type: none">• <i>Garagebedrijven</i>• <i>metaalbewerkende bedrijven</i>• <i>Zeefdrukkerijen (niet alle)</i>• <i>Frietkraam</i>
C	<ul style="list-style-type: none">• IPPC bedrijven• <i>een propaantank bij een IPPC-bedrijf</i>• <i>rioolwaterzuiveringsinstallatie met slibvergistingsinstallatie</i>• <i>autodemontagebedrijf waar ook vrachtwagens gedemonteerd worden</i>

Oefenen

- Friet/hamburgertent (vaste standplaats)



- Start of verander je een inrichting WABO?
 - Ja
- Is het wel een inrichting in de zin WM?
 - Ja
- Vergunningsplichtig?
 - IPPC?
- 6 hoofdgroepen:
 - [energie industrie](#)
 - [productie en verwerking van metalen](#)
 - [mineralen industrie](#)
 - [chemische industrie](#)
 - [Afvalbeheer](#)
 - Overige waaronder dieren

Energiecentrales
 Hoogovens e.d.
 Cement, glasfabrieken
 Cl, Br, I verbindingen
 Afvalverbranding
 Slachtkuikens



IPPC 6 categorieën



Frietkraam: aangewezen in het Bor?

- Bijlage I Bor, onderdeel C
- categorie 9 en mogelijk categorie 18 zijn van toepassing op een friet- of viskraam.
 - Categorie 9, onderdeel 9.1.a betreft een inrichting voor het vervaardigen, bewerken, verwerken opslaan of overslaan van vlees of vleeswaren.
 - Categorie 9, onderdeel 9.1.b betreft een inrichting voor het bewerken, verwerken, opslaan of overslaan van vis, weekdieren, schaaldieren of producten die bij de bewerking of verwerking daarvan vrijkomen.
 - Categorie 9, onderdeel 9.1.d betreft het vervaardigen, bewerken of verwerken van voedingsmiddelen, genotmiddelen of grondstoffen daarvoor;
 - Categorie, onderdeel 18.1 gaat om hotels, restaurants, pensions, cafés, cafetaria's, snackbars en discotheken, alsmede aanverwante inrichtingen waar tegen vergoeding logies worden verstrekt, dranken worden geschonken of spijzen voor directe consumptie worden bereid of verstrekt.
- De laatste bullit binnen zo'n categorie zegt of het een type C inrichting is.
 - In dit geval niet: dus A of B



Bevoegd gezag

- Altijd B&W tenzij

Cat A of B?

- Naar Barim (artikel 1.2)
- *inrichting type A*: een inrichting:
 - a.waarvoor **geen** omgevingsvergunning is vereist voor een activiteit als bedoeld in [artikel 2.1, eerste lid, onder e, van de Wet algemene bepalingen omgevingsrecht](#);
 - b.waar, indien binnen een afstand van 50 meter van de grens van de inrichting gevoelige objecten aanwezig zijn, in de periode tussen 19.00 en 7.00 uur gemiddeld vier of minder transportbewegingen, als bedoeld in [artikel 1.11, eerste lid](#), plaatsvinden met motorvoertuigen waarvan de massa van het ledig voertuig vermeerderd met het laadvermogen meer dan 3500 kilogram is;
 - c.waarbij mede op basis van de aard van de inrichting, niet aannemelijk is dat in enig vertrek van de inrichting het equivalente geluidsniveau (Leq) veroorzaakt door de ten gehore gebrachte muziek in de representatieve bedrijfssituatie, meer bedraagt dan:
 - 1°.70 dB(A), indien dit vertrek in- of aanpandig is gelegen met gevoelige gebouwen;
 - 2°.80 dB(A), indien onderdeel 1° niet van toepassing is;
 - d.waar in de buitenlucht of op een open terrein van de inrichting geen muziek ten gehore wordt gebracht;
 - e.waar in de buitenlucht geen oefenterrein voor motorvoertuigen aanwezig is;
 - f.waar geen koelinstallatie aanwezig is die volgens de gebruiksaanwijzing behoort te zijn gevuld met meer dan 30 kilogram koudemiddel; en
 - g.waar geen activiteiten worden verricht met afvalstoffen die van buiten de inrichting afkomstig zijn;
 - h.waarbinnen **geen van de in hoofdstukken 3 en 4** alsmede de in de hoofdstukken 3 en 4 van de Regeling algemene regels voor inrichtingen milieubeheer genoemde activiteiten of slechts één of meer van de volgende activiteiten dan wel deelactiviteiten worden verricht:
 - 1°.het vervaardigen van voedingsmiddelen voor personen die wonen of werken in de inrichting;
- *inrichting type B*: een inrichting waarvoor geen omgevingsvergunning is vereist voor een activiteit als bedoeld in [artikel 2.1, eerste lid, onder e, van de Wet algemene bepalingen omgevingsrecht](#) en die geen inrichting type A is;
- *inrichting type C*: een inrichting die behoort tot een categorie van inrichtingen die op grond van [artikel 1.1, derde lid, van de Wet algemene bepalingen omgevingsrecht](#) is aangewezen;



Barim hfts 3

- **Afdeling 3.6. Voedingsmiddelen**
- **§ 3.6.1. Bereiden van voedingsmiddelen**
- Deze paragraaf is van toepassing op het bereiden van voedingsmiddelen met:
 - a.keukenapparatuur;
 - b.grootkeukenapparatuur;
- Dat doe je wel in de Mac, dus geen Cat a maar **CAT B**